



国际风景园林教育大会指引手册

尊敬的代表，您好！

欢迎您前来参加 2017 年 5 月 26 日-29 日在北京举办的国际风景园林教育大会。为给您参会带来方便，请参考以下信息。

1. 机场-北京红杉假日酒店

地铁：

从 T2 或 T3 航站楼乘坐机场快轨到三元桥换 10 号线—芍药居换 13 号线-望京西换 15 号线—清华东路西口。

此路程时长 70 分钟，票价 30 元。

打车：

机场距离北京红杉假日酒店 30 公里，打车费约 100 元，40 分钟的路程。

2. 北京交通

地铁：

共计 15 条线路，单程票价 3-9 元不等，运营时间为早 5:30-晚 11 点。车票可在人工售票窗口或自动售票机购买。

机场快轨：

北京地铁机场线由二环东直门站向东北方向延伸，直至北京首都国际机场的 T2 航站楼站，大部分路段与机场高速重叠，共设 4 座车站和 1 座车厂，线路标识色为银灰色，于 2008 年 7 月 19 日全线开通。特别提示：本条线路单一票价 25 元，单独计价。

提示:

自助售票仅收 1 元硬币，5 元，10 元，20 元和 50 元面值的纸币

出租车:

基本标准：3 公里以内收费 13 元，基本单价 2.3 元/公里，燃油附加费 1 元/次

3. 大会注册信息

日期	时间	地点
2017 年 5 月 25 日 (星期四)	13:00-21:00	北京红杉假日酒店 (大堂, 只限国际代表和 VIP)
2017 年 5 月 26 日 (星期五)	07:30-19:30	清华大学建筑学院 (一层)
	13:00-18:00	清华大学大礼堂 (只设信息台解答代表疑问, 如需注册领 资料请至清华大学建筑学院一层)
2017 年 5 月 27 日 (星期六)	07:00-18:00	北京林业大学学研中心 (一层靠近 B3 口)
2017 年 5 月 28 日 (星期日)	07:30-12:00	北京林业大学学研中心 (一层靠近 B3 口)
	13:00-18:00	北大博雅酒店 (B1 层中华厅序厅)

重要提示：

- 1) 5月26日进入清华大学，请携带附件的清华入场券，黑白打印即可，清华大学门卫有可能要求出示该入场券进入清华大学。我们会安排志愿者在清华正门（东门）协助。**
- 2) 5月26日注册台只设在清华大学建筑学院，如果您不参加上午的工作坊会议，请一定留出足够的时间在参加清华大礼堂开幕式之前，先到建筑学院办理注册手续。（清华大礼堂因场地限制，只设信息台）。请注意从清华建筑学院走路到清华大礼堂需要 20 分钟左右的时间。**

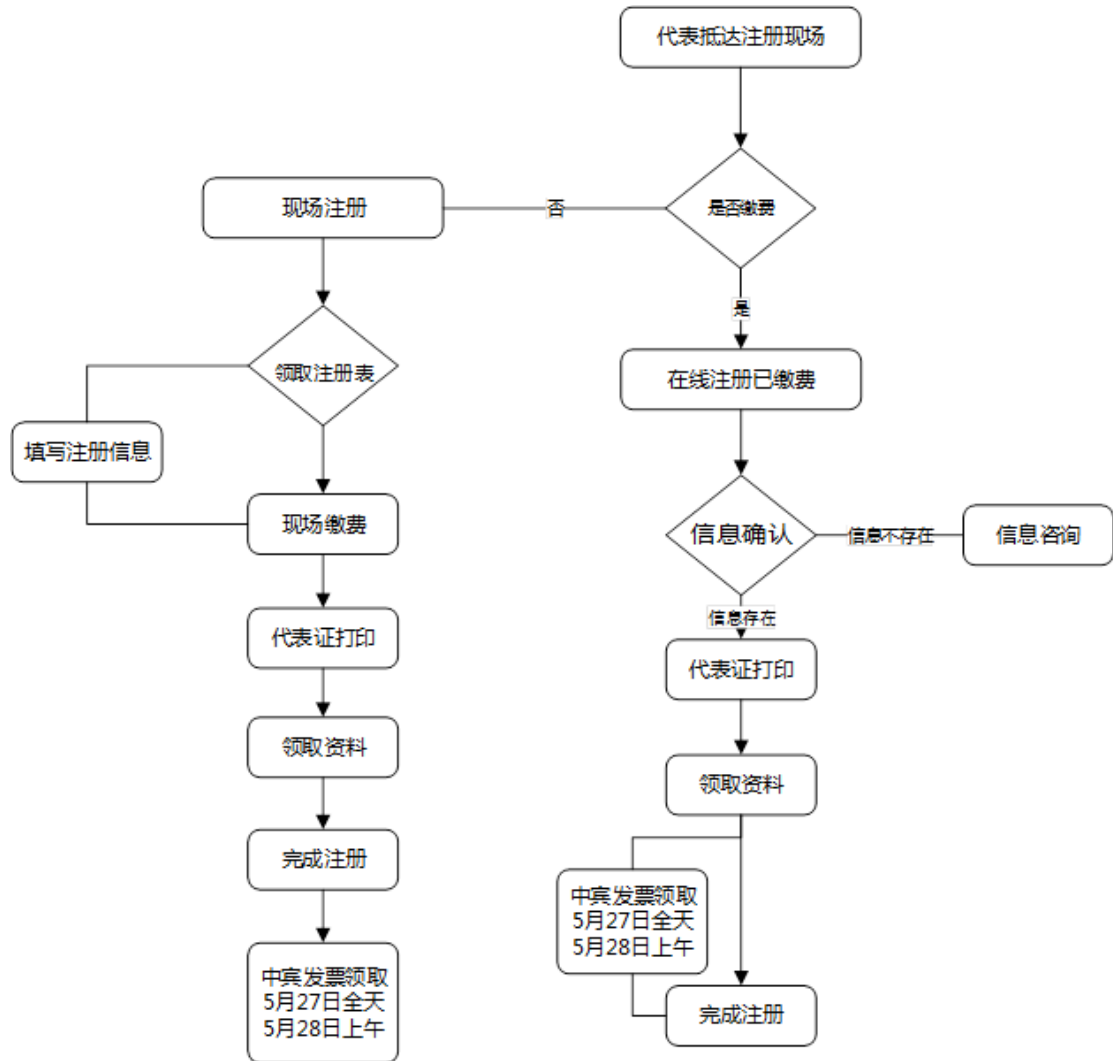
- * 任何关于注册、参观考察和工作坊的问题，可以到注册区的信息台咨询工作人员。
- * 当你到达注册区，请向工作人员出示你的注册确认信以便他们识别你的身份
- * 学生现场报到需携带学生证。

注册所需领取的材料：

- 1) 胸卡
- 2) 午餐券，晚宴券*，参观考察券*，工作坊券*
- 3) 会议手册和 U 盘（电子论文集）
- 4) 大会会议包和签字笔

*注册费用不包括工作坊，路线参观和闭幕式晚宴的费用。

注册流程图：



4. 会场地图



- ⓐ 清华东路西口地铁站 Qinghuadongluxikou Station
- ② 北京林业大学南门 (28日到北大博雅酒店的班车出发点和29日参观考察的出发点)
 South Gate of Beijing Forestry University, pick up point for shuttle bus to the lakeview Hotel on 28th May and the field trips on 29th May
- ③ 北京林业大学学研中心大厦 Teaching and Research Center of Beijing Forestry University
 (北京市海淀区清华东路35号, 靠近南门 Close to South Gate No. 35, Qinghua East Road)
- ④ 清华大学东南门 Southeast Gate (main gate) of Tsinghua University
- ⑤ 清华大学建筑学院 School of Architecture, Tsinghua University
 (北京市海淀区双清路30号清华大学东南门-梁铨珺楼内, Close to Tsinghua University Southeast Gate, No. 30 Shuangqing Road)
- ⑥ 清华大学大礼堂 Auditorium, Tsinghua University
- ⑦ 北大博雅国际酒店 The Lakeview Hotel
 (北京市海淀区中关村北大街127号, 靠近北大东北门, Close to Peking University Northeast Gate, No. 127 Zhongguancun North Street)
- ★ 北京红杉假日酒店 Holiday Inn Beijing Haidian
 北京市海淀区双清路89号 (近清华东路西口地铁站) Nearby Qinghuadongluxikou Station, No. 89 Shuangqing Road, Haidian District

5. 5月27日和28日上午分论坛 PPT 演讲稿收集

试片室在 A0105 教室，同时在北京林业大学学研中心 1 层安排注册台

5月27日，星期六 07:00-18:00

5月28日，星期日 07:30-12:00

请注意，所有演讲者都必须拷贝演示文稿到会议设备中以便检查是否与会议设备兼容，建议演讲者至少提前 2 小时使用设备并将演讲稿存入试片室的电脑。如果不能按时存入试片室的电脑，请演讲者自备笔记本电脑并确保有合适的连接线连接到教室的柜式电教柜上。

*更多细节请参考大会程序册

6. 海报张贴

-- 北京林业大学学研中心 1 层

所有海报需符合以下标准：纵向，印刷纸张尺寸为 90cm（宽）×120cm（长）。CELA 主办方将为每位作者提供一张海报板。作者将负责印刷和张贴/撤除海报。海报的张贴提供胶水（您可以从 5 月 27 日星期六上午 7 点开始张贴海报，5 月 28 日星期日的午餐后撤除海报）。海报板 ID 号=摘要 ID 号。如有问题，可以到寻求海报区的志愿者帮忙。